

公用

登記年月日：昭和59年9月1日

これは図面に記録されている内容を証明した書面である。
令和7年5月1日 東京法務局練馬出張所

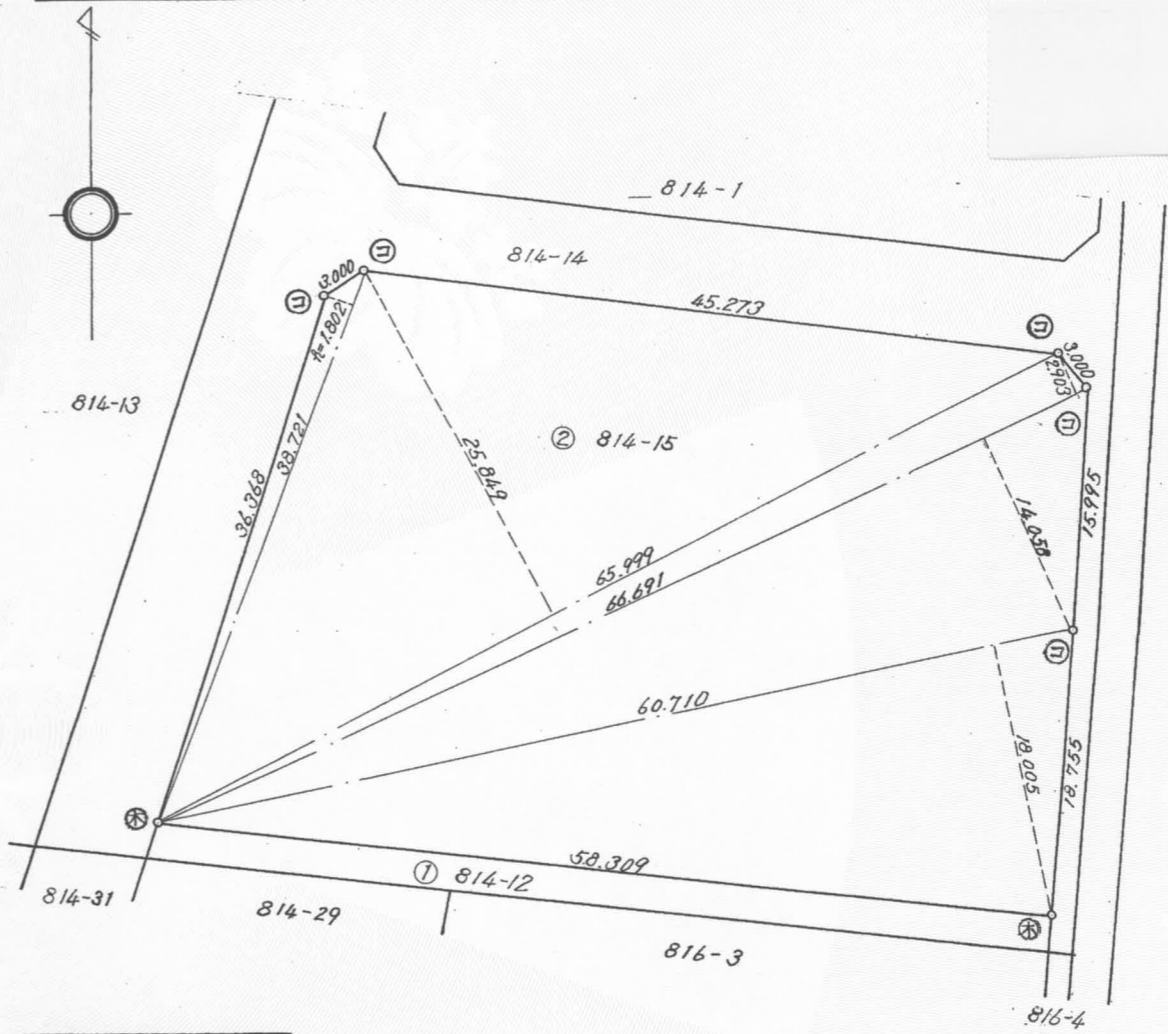
登記官

土屋製佐男



地 番 814-12.-15 地 積 測 量 図

土地の所在 練馬区関町南3丁目



境界点	境界標の種類
㊦	石 杭
㊧	金 属 標
㊨	コンクリート杭
㊩	刻ミ ()
㊪	木 杭

地積及求積の方法(距離単位M)				
符号	地 番	算 式	1/2	地 積
②	814-15	38.721 x 1.802	"	34.887621
		65.999 x 25.849	"	853.0040755
		66.691 x (2.903 + 14.058)	"	565.5730255
		60.710 x 18.005	"	546.541775
		計		2000.006497
①	814-12	2141.3051605 - 2000.006497		141.2986635

作 製 者

59年 8月 14日作製)

申 請 人

1/500

408674

(東京土地家屋調査士会用紙)

昭和五十九年九月一日